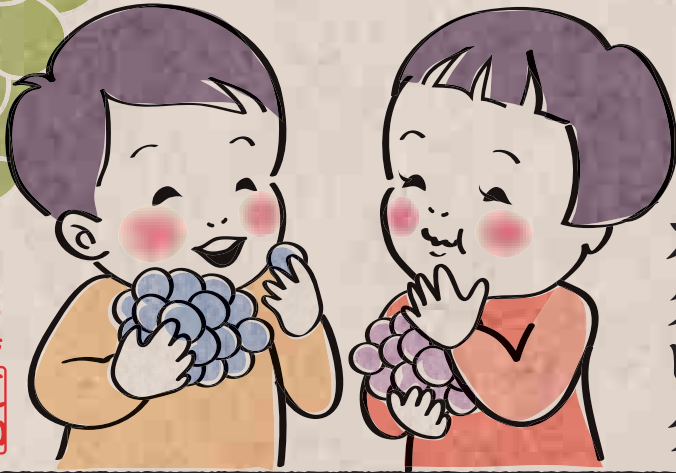


すざね果樹園

ぶどう

カタログ



広島志和

《2018年度》

すざわ果樹園 広島志和

2018年度ぶどうカタログ

贈答サービス

お中元ぶどう

4

お歳暮ぶどう [紫苑]

5

取扱商品

9月中旬～10月上旬出荷
特秀ぶどう 1房箱

6

9月中旬～10月上旬出荷
特秀ぶどう 詰め合わせ 2房箱

7

11月下旬～12月下旬出荷
特秀ぶどう [紫苑]

8

8月上旬～8月下旬出荷
早生品種 旬のぶどう 詰め合わせ

9

9月上旬～10月上旬出荷
旬のぶどう 詰め合わせ

10

11月下旬～12月下旬出荷
紫苑 詰め合わせ

11

すざわ果樹園のぶどう

栽培品種のご紹介

13

収穫カレンダー

14

ご注文方法

お届けまでの流れ・送料

15

お問合せ

16

すざわ果樹園の化粧箱

「ぶどうの化粧箱に、どうして子どもたちの絵が入っているのですか。」
 よく、お客さまに尋ねられます。

純粋な子どもたちの本音でこそ、

「おいしいねー!」と言ってもらいたい。

そんな、本物のおいしいぶどうづくりへの思いから

このデザインが生まれました。

ひと房ひと房、真剣に向き合いながら、愛情を込めて育てています。

特秀ぶどう専用化粧箱



詰め合わせぶどう化粧箱



特秀2房箱

特秀1房箱



1.2kg箱

2.4kg箱

ぶどうはすべて
化粧箱に詰めて
お届けします。

お中元ぶどう

果樹園直送便

いちばんおいしいときに、お届けします。

すざわ果樹園のしっかり育てた特別なぶどうを夏のギフトにいかがですか。お中元ぶどうは、8月上旬～8月下旬にお届けのセットと、9月上旬～10月上旬にお届けのセットがあります。

いちばんおいしい、食べごろの時期にお届けします。

お中元の時期には、まずお届け先へ「お中元カード」をお送りしてお知らせします。

※お中元カード・ぶどうの発送日は指定できません。
※お中元カードの譲渡・受取人様での送り先の変更はできません。

お中元ぶどう受付期間
2018年8月10日まで



お中元カードマーク
このマークのある商品は
お中元でお送りいただけます。

お届けまでの流れ

ご注文



ご注文後、依頼者様へ払込用紙をお送りします。最寄りの金融機関・コンビニエンスストアでもご入金いただけます。

※ご入金のご確認ができ次第、お中元カードをお送りしています。

今年はずいぶん変わったものを贈りたいな...

先に お中元カードお届け

ご指定の住所リストへまず、のし付きの【お中元カード】をお送りします。

届くまで
お楽しみね!

ご入金



8月上旬
までにお届け
します

- ぶどうのお届け時期
- 依頼者様のお名前が記載されています。
- ※お届けイメージ(デザインは変更となる場合があります)

旬の頃に ぶどうお届け

カードが届いてから1～2ヶ月後、旬の頃に収穫したてのぶどうをお届けします。



8月上旬～
順次お届け

楽しんでたよ！
ありがとう！



※お届けイメージ(デザインは商品によって異なります)
※お中元カードの提示の必要はありません。

お歳暮ぶどう

果樹園直送便

紫苑

しえん

特別な冬のぶどうを、贈りものに。

とてもめずらしい、冬に旬をむかえるぶどう、紫苑。

暖かみのある紅紫色が美しい紫苑は、口いっぱい広がる、とろける甘さの果汁が自慢。

お子さまからご年配の方まで大変喜ばれる味わいです。

お歳暮ぶどうは、11月下旬～12月下旬にお届けします。

※ぶどうの発送日は指定できません。

お歳暮ぶどう受付期間
2018年12月15日まで



お歳暮マーク
このマークのある商品は
お歳暮でお送りいただけます。

お届けまでの流れ

ご注文

ご注文後、依頼者様へ払込用紙をお送りします。最寄りの金融機関・コンビニエンスストアでもご入金いただけます。



なにか特別なものを贈ってあげよう

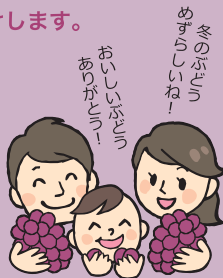
※ご入金のご確認ができ次第、その順にご予約完了とさせていただきます。

旬の頃にぶどうお届け

11月下旬頃より順次お届けします。

お歳暮時期の11月下旬頃より、ご予約の順に発送します。お歳暮時期にご予約の方へは、ご予約完了後、通常3～5日で発送します。

※期間内でも品切れが予想されます。お早めにご予約ください。



冬のぶどうめずらしいね！
おいしいぶどう
ありがとう！



※お届けイメージ/商品No.202 特秀紫苑2房箱
※デザインは商品によって異なります。



2018年度 特秀ぶどう1房箱

 お中元カード

《お届け時期》
9月中旬～10月上旬

今年より特秀1房箱に限り、品種をお選びいただくことができます。
当園の規格で最高ランクのぶどうをお楽しみいただける、特別なひと箱です。



特秀ぶどう専用化粧箱で
お届けします

商品No. 特秀ぶどう 1房箱
101 シヤインマスカット
《約700g》 **3,780**円^{税込}



商品No. 特秀ぶどう 1房箱
105 ピオーネ
《約700g》 **3,780**円^{税込}



商品No. 特秀ぶどう 1房箱
102 伊豆錦 -いずにしき-
《約700g》 **3,780**円^{税込}



商品No. 特秀ぶどう 1房箱
106 クイーンニーナ
《約700g》 **3,780**円^{税込}



商品No. 特秀ぶどう 1房箱
103 翠峰 -すいほう-
《約700g》 **3,780**円^{税込}



商品No. 特秀ぶどう 1房箱
107 黒王 -こくおう-
《約700g》 **3,780**円^{税込}



商品No. 特秀ぶどう 1房箱
104 瀬戸ジャイアンツ
《約700g》 **3,780**円^{税込}



※限定数に達し次第、終了となります。
※天候不順等により、ごく稀に種が入る場合がありますことを
ご了承ください。
※発送日の指定はできません。
※写真は全てイメージです。





お中元カード

2018年度 特秀ぶどう 詰め合わせ 2房箱

《お届け時期》
9月中旬～10月上旬

7品種の中から当園の規格で最高ランクの房を
詰め合わせた、特別なひと箱です。

商品No.

110

特秀ぶどう詰め合わせ 2房箱

《約1.4kg》

6,750円 税込



特秀ぶどう専用化粧箱でお届けします



※7品種のうち食べごろの品種を1房ずつ、2品種が入ります。
※ぶどうの色は黒・赤・緑のうちの2色入ります。
※品種はお選びいただくことができません。
※限定数に達し次第、終了となります。
※天候不順等により、ごく稀に種が入る場合がありますことをご承ください。
※発送日の指定はできません。
※写真は全てイメージです。



シャインマスカット



伊豆錦



翠峰



瀬戸ジャイアンツ



ビオーネ



クイーンニーナ



黒王



2018年度 特秀ぶどう 紫苑



お歳暮

《お届け時期》

11月下旬～12月下旬

数あるぶどうの中でも大変めずらしい、冬に旬をむかえる品種です。
当園の規格で最高ランクの紫苑を、ぜひお歳暮にどうぞ。



商品No.

201

特秀ぶどう 紫苑 1房箱

《約700g》

4,320円 税込



商品No.

202

特秀ぶどう 紫苑 2房箱

《約1.4kg》

7,020円 税込



特秀ぶどう専用化粧箱でお届けします

- ※限定数に達し次第、終了となります。
- ※天候不順等により、ごく稀に種が入る場合がありますことをご了承ください。
- ※発送日の指定はできません。
- ※写真は全てイメージです。

[早生品種] 旬のぶどう 詰め合わせ

《お届け時期》

8月上旬～8月下旬

はじめに旬を迎える、早生品種の詰め合わせです。

6つの品種のうち、食べごろの品種が2種以上入ります。お中元にも、ご自宅用にも。

子どもからお年寄りまで喜ばれる、食べやすいぶどうの詰め合わせです。

おまけのぶどうが入った大変お得な詰め合わせです。

[早生品種]

商品No.

301 旬のぶどう詰め合わせ 1kg

《2～3房 約1kg》

※6品種のうち2～3品種が入ります。

おまけ入り

2,970 税込 円



おまけが入ります



※品種はお選びいただくことができません。

※限定数に達し次第、終了となります。

※天候不順等により、ごく稀に種が入る場合がありますことをご承知ください。

※新鮮なものを丁寧に箱詰めしていますが、ゴールドフィンガーは非常にデリケートな品種のため、お届けまでに脱粒してしまう場合があります。ご了承ください。

※発送日の指定はできません。 ※写真は全てイメージです。

[早生品種]

商品No.

302 旬のぶどう詰め合わせ 2kg

《3～5房 約2kg》

※6品種のうち3～5品種が入ります。

おまけ入り

4,590 税込 円



紫玉



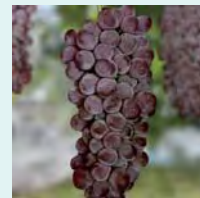
ブラックビート



サニールージュ



ゴールドフィンガー



キングデラ



なつみん

旬のぶどう 詰め合わせ

《お届け時期》
9月上旬～10月上旬

定番人気の詰め合わせです。9品種の中から食べごろの品種が2品種以上入ります。
ボリュームのある大粒の品種を揃えました。おまけのぶどうが入った大変お得な詰め合わせです。



シャインマスカット



伊豆錦



瀬戸ジャイアンツ



おまけが入ります



クイーンニーナ



ピオーネ



翠峰

商品No.

401 旬のぶどう詰め合わせ 1.2kg

《2～3房 約1.2kg》

※9品種のうち2～3品種が入ります。

おまけ入り

3,510 税込
円



黒王



秋鈴



ブラックビート

商品No.

402 旬のぶどう詰め合わせ 2.4kg

《4～5房 約2.4kg》

※9品種のうち3～5品種が入ります。

おまけ入り

5,670 税込
円

※天候不順等により、ごく稀に種が入る場合がありますことをご承ください。 ※発送日の指定はできません。※写真は全てイメージです。※品種はお選びいただくことができません。
※限定数に達し次第、終了となります。

紫苑 詰め合わせ



お歳暮

《お届け時期》

11月下旬～12月下旬

数あるぶどうの中でも大変めずらしい、冬に旬をむかえる品種です。お子さまからご年配の方まで大変喜ばれる紫苑を、ぜひお歳暮にどうぞ。お歳暮ぶどうは、11月下旬～12月下旬にお届けします。おまけのぶどうが入った大変お得な詰め合わせです。



商品No.

501 紫苑 詰め合わせ 1.2kg

《2房 約1.2kg》

おまけ入り

4,320^{税込}円

商品No.

502 紫苑 ぶどう詰め合わせ 2.4kg

《3～5房 約2.4kg》

おまけ入り

7,560^{税込}円

※限定数に達し次第、終了となります。

※天候不順等により、ごく稀に種が入る場合がありますことをご了承ください。

※発送日の指定はできません。 ※写真は全てイメージです。

すざわ果樹園

広島
志和

ぶどう

品種のご紹介

すざわ果樹園では、現在19品種のぶどうを美味しくと品質にこだわって栽培しています。それぞれ違う味わいや香りをお楽しみください。

夏の品種

出荷予定時期

8月上旬～8月下旬



ゴールドフィンガー

とても脱粒しやすく、本来輸送には不向きな品種ですが、その不思議な形が目を引きまます。ハチミツのような品のある甘さで、皮ごと食べられる希少な品種です。



クイーンセブン

シャインマスカットを親にもつ品種。抜群の甘さと締まった果肉で、皮ごと食べることができるぶどうです。



紫玉(しぎょく)

コクのある、あま～いぶどうです。果肉は比較的柔らかめ、ぶどうらしい味わいです。みずみずしい果汁をしっかりと楽しめるぶどう。



なつみん

なぜか紛れ込んでいた、品種不明の苗木。この不思議なぶどうは、命名「なつみん」としました！夏のぶどう「なつみん」は、甘くて爽やかな酸味が特徴。



サニールージュ

愛らしいルビー色が特徴、つるつと実離れの良い皮で食べやすく、香りも良い華やかなぶどうです。



キングデブラ

その名の通り、テラウエアをジャンボサイズにしたようなぶどうです。甘くてジューシー、皮は実離れも良く、小さな子どもさんにも大変喜ばれます。



ブラックビート

大きな粒に美しい黒色のぶどうです。果肉はキュッと締まって果汁たっぷり、すっきりとした甘さです。

秋の品種

出荷予定時期

9月上旬～10月上旬



伊豆錦(いずにしき)

ピオーネの生みの親、井川秀雄氏の育成品種の中でも最高傑作と言われる品種。しっかりと締まった味の良い大きな果実が食べ応え抜群の当園イチオシの品種です。



シャインマスカット

甘みが強く香りも良い皮ごとパクパク食べられる大人気のぶどうです。美しい色味と抜群の味が贈りものにも大変喜ばれます。



瀬戸ジャイアンツ

岡山県では「桃太郎ぶどう」というブランドで売られている、有名な品種です。果肉はみずみずしく、さっぱりとした上品な甘さで皮ごと食べられます。



翠峰(すいほう)

大きな粒で甘さ・酸味のバランスも良いぶどうです。果肉はとてもジューシーで、みずみずしい果汁が口いっぱいに広がります。



クイーンニーナ

大ぶりの果実で、味や香り、程よい歯ごたえも楽しめます。美しい鮮赤色も備え持ち、まさに「クイーン」の名が相応しいぶどうです。



ピオーネ

大粒の果実と濃厚な甘さと芳醇な香りが自慢のピオーネ。皮離れもよく食べやすいので、子どもから年配の方まで大人気の品種です。



秋鈴(しゅうれい)

フレッシュな甘さと適度な酸味があります。赤いぶどうではめずらしい、皮ごと食べられる品種です。



黒王(こくおう)

大粒で種なしのぶどうです。ハリのある、よく締まった果実が特徴です。プリとした食感、口いっぱい広がる果汁を楽しめます。



マイハート

ハート形の粒にびっくり！甘さのあとに爽やかな酸味がある、まるで初恋の味♡皮ごとパクパク食べられます。



ウインク

パリッとした皮でまるごと食べられるぶどうです。しっかりと甘さをもちながら、クセのないすっきりとした後味の、食べやすいぶどうです。



コトビー

人気のシャインマスカットを親にもつ品種。皮ごと食べられてしっかりと甘さと美しい色をあわせもつ、話題の赤ぶどうです。

冬の品種

出荷予定時期

11月下旬～12月下旬



紫苑(しえん)

初冬に旬を迎えるめずらしいぶどうです。出荷時期が遅いため、お歳暮に使える高級品種です。強い甘みとたっぷりの果汁を誇る、特別なぶどうです。

すざわ果樹園のぶどうは全て

朝収穫
当日出荷

全品種
種なし
※1

旬の
詰め合わせ
販売
※2

※1 天候不順等により、ごく稀に種が入る場合がありますことをご了承ください。
※現在、特秀1房箱を除き、品種はお選びいただけませんが、直売所に限り1房ずつご購入いただくことができます。
※新鮮なものを丁寧に箱詰めしていますが、ゴールドフィンガーは非常にデリケートな品種のため、お届けまでに脱粒してしまう場合があります。ご了承ください。
※発送日の指定はできません。 ※写真は全てイメージです。

限定数に達し次第、終了となります。お早めにご注文ください。

2018年度 すざわ果樹園 ぶどう収穫カレンダー

品 種 名	8月	9月	10月	11月	12月	
紫 玉	●————●					今年販売
サニールージュ	●————●					今年販売
ゴールドフィンガー	●————●					今年販売
キングデラ	●————●					今年販売
クイーンセブン	●————●					2019年より 一部販売開始予定
なつみん	●————●					今年販売
ブラックビート		●————●				今年販売
シャインマスカット		●————●				今年販売
黒 王		●————●				今年販売
ピオーネ		●————●				今年販売
伊豆錦		●————●				今年販売
翠 峰		●————●				今年販売
コトピー		●————●				2019年より 一部販売開始予定
クイーンニーナ		●————●				今年販売
瀬戸ジャイアンツ			●————●			今年販売
ウインク			●————●			2019年より 一部販売開始予定
秋 鈴			●————●			一部販売開始予定 (2019年より増産)
マイハート			●————●			2019年より 一部販売開始予定
紫 苑				●————●		今年販売

ご注文方法

ご入金の確認後、注文受付が完了し、収穫時期に順次発送となります。
(収穫時期にご注文の場合は入金確認後、通常2~5日で発送)

FAXでご注文

(専用注文書)

メールでご注文

(Excel注文書)

注文書郵送での注文をご希望の方はお問合せください

ホームページからダウンロードできます

コンビニからも送信できます!

すざわ果樹園より
送料を加算した**払込用紙**
をお送りします。

最寄りのコンビニエンスストアや
金融機関でお支払いいただけます。
返信がない場合、お手数ですがお問合せください。



ご入金確認

(代金引換指定の方を除く)

※発送日の指定はできません

銀行振込の場合
手数料はお客様のご負担
となります。

お支払い方法

必ず
ご確認
ください

お支払いは**前払い**または**代金引換のみ**
となっております。

ご注文後、送料を加算した払込用紙をお送りします。
最寄の金融機関・コンビニエンスストアでお支払いください。
ご入金の確認がとれまないと発送することができませんので
ご注意ください。(代金引換指定の方を除く)

●お支払い方法は以下からお選びいただけます●

コンビニでお支払い

手数料無料

コンビニエンスストアのレジにて払込用紙を
ご提示してお支払いください。

代金引換

手数料一律260円

注文書の代金引換発送希望の欄へ○印をご記入
ください。

銀行振込 (手数料お客様ご負担)

ご
入
金
先

【呉信用金庫】

安芸津支店

普通 0999590

スザワ カツミ

【広島中央農協】

向陽支店

普通 0035349

スザワ カツミ

【広島銀行】

安芸府中支店

普通 3389974

スザワ カツミ

送料

収穫時期に
ご指定の住所へ **発送**



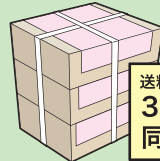
1ヶ所へまとめて発送すると送料がお得です

1ヶ所へ発送する場合、1箱分の送料で3箱までまとめてお送りいただけるので大変お得です。

箱の種類	商品No.	1箱送料	2箱同梱の送料 ※	3箱同梱の送料
特秀1房箱	101~107,201	60サイズ	80 → 60 230円引き	100 → 60 460円引き
特秀2房箱	110,202	80サイズ	100 → 80 230円引き	120 → 80 480円引き
1.2kg箱	301,401,501	60サイズ	80 → 60 230円引き	100 → 60 460円引き
2.4kg箱	302,202,502	80サイズ	100 → 80 230円引き	120 → 80 480円引き

ゆうパック基本送料	お届け先	60サイズ	80サイズ	100サイズ	120サイズ
	北海道	1,510円	1,720円	1,960円	2,200円
東北	1,280円	1,500円	1,500円	1,500円	
関東・信越	1,080円	1,290円	1,530円	1,770円	
北陸・東海	950円	1,180円	1,410円	1,660円	
近畿・中国 四国・九州 (広島を除く)	850円	1,080円	1,310円	1,560円	
広島県内	800円	1,010円	1,260円	1,500円	
沖縄	1,210円	1,480円	1,740円	2,010円	

- お届けはゆうパックでの発送となります。
- 通常は常温発送です。チルド(冷蔵)発送も承りますが保冷料金が別途必要です。
- 島しょ部への配送は別途料金がかかります。
- 金額は税込です。



送料そのまま
3箱まで
同梱OK

送料について詳しくは右図のゆうパック基本送料をご確認ください ※値引き例：広島県内への送料の場合 - 15 -

ご注文・お問合せ

すざわ果樹園 広島志和

〒739-0266 広島県東広島市志和町奥屋1713

FAX 082-433-0258

お電話での受付時間/10:00~17:00 ☎082-433-0257

当園では少人数のスタッフで作業をしています。

そのため電話でのご注文がスムーズに対応できない場合があります。FAX・メールまたはホームページからのお問合せにご協力いただけますと幸いです。

メール suzawa-farm@t-mitsuhashi.co.jp

FAX・郵送専用注文書・Excelの注文書は当園のホームページからダウンロードできます。

注文書・資料の郵送をご希望の方は、当園までお問い合わせください。右記のQRコードでご利用の携帯端末へ当園のメールアドレスを表示することができます。



ホームページ・Facebookで園の様子など随時更新中！

ホームページ

<http://www.suzawa-farm.jp>

ご注文書をダウンロードできます！

すざわ果樹園

検索

Facebook @suzawafarm



直売所でもご購入いただけます

直売ならではの買得ぶどうも数量限定で販売中



直売に限り
1房ずつご購入
いただけます

化粧箱入り
ご予約・全国発送
も承ります

詳しい出荷状況・オープン日・営業時間などは、ホームページ・Facebookにて随時お知らせ致します。必ずご確認にご来園ください。商品によって予約販売分で完売となる場合がありますので、お早めのご予約が確実です。



●当園ではぶどう狩り・ほ場見学等は現在行っておりません。